



01

用電大戶簡介： 太陽能系統一站式服務

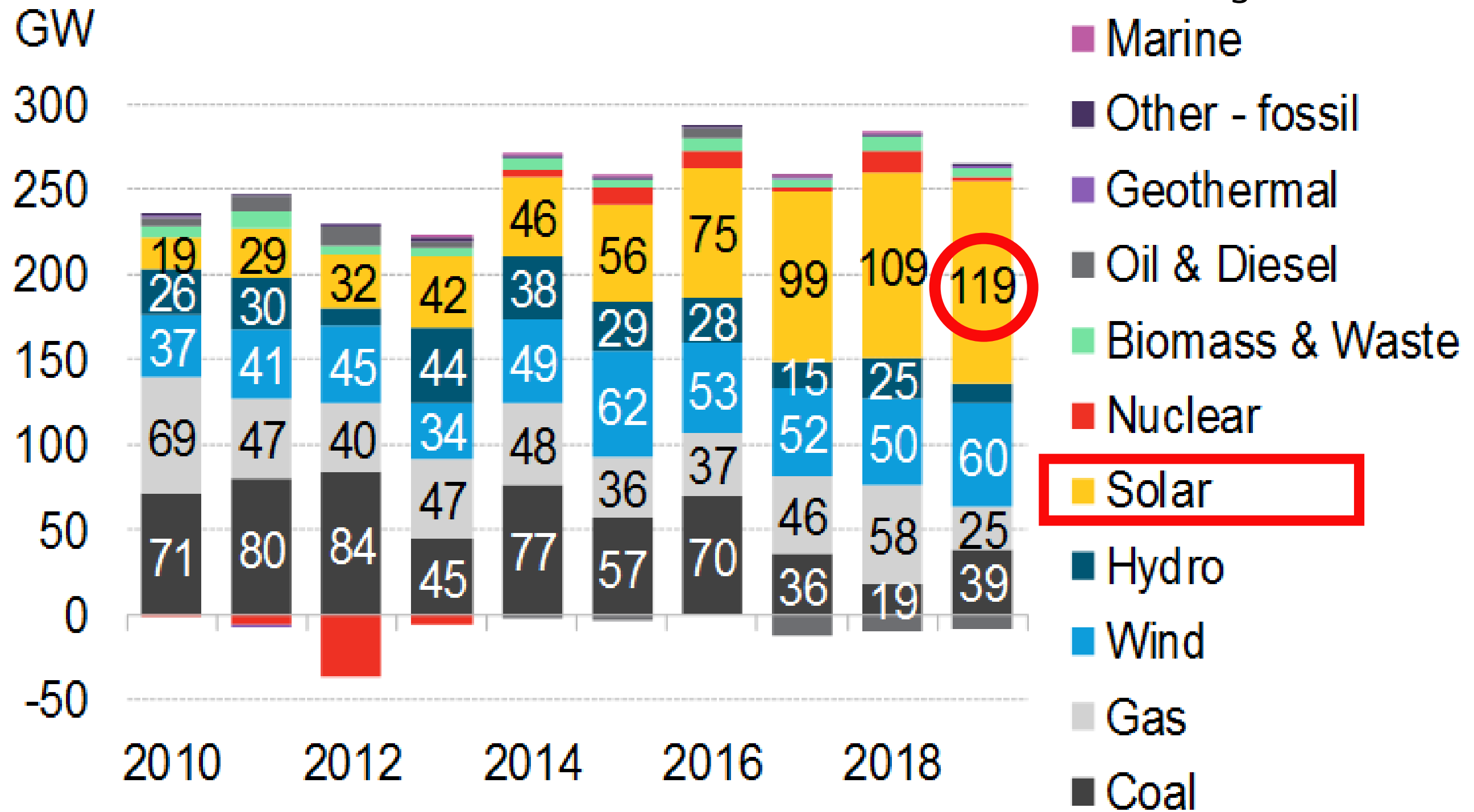
October 2020



台灣太陽能20GW政策符合全球趨勢

全球能源年度淨增加量(GW)

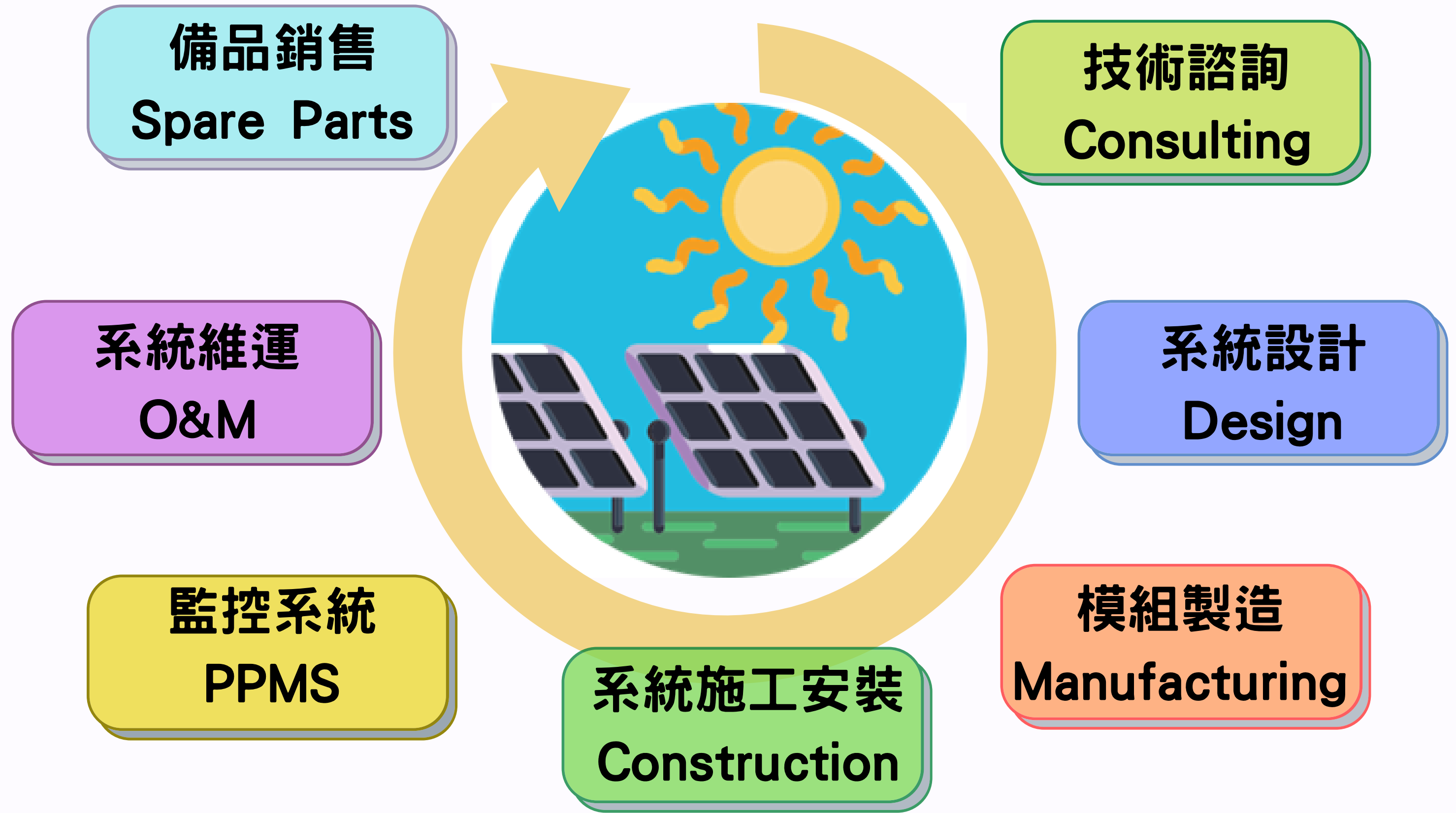
Source: Bloomberg 20'09



- 2019全球新增能源裝置量267GW，其中太陽能119GW，約占全體45%，持續為最高之新增發電能源。

聯合再生能源 太陽能產品全方位服務

Total Solution Provider



03

聯合再生能源 太陽能產品全方位服務

Total Solution Provider

備品銷售
Spare Parts

技術諮詢
Consulting

系統維運
O&M

系統設計
Design

監控系統
PPMS

系統施工安裝
Construction

模組製造
Manufacturing



URE電池模組垂直整合製造

品質保證且可融資

05

•Taiwan No.1 Module



得獎事蹟-產品評選金能獎

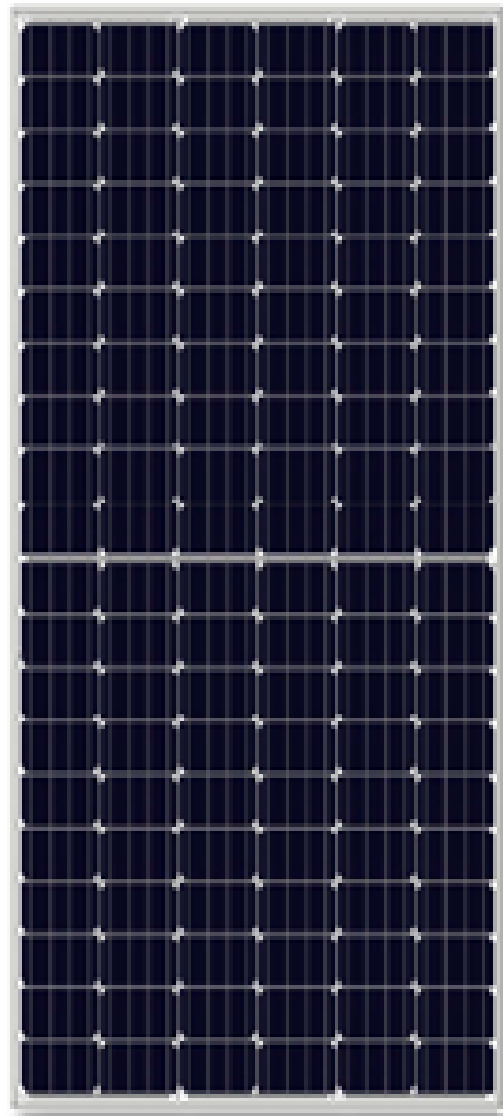
唯一連續7年得獎廠商

Bifacial Gain



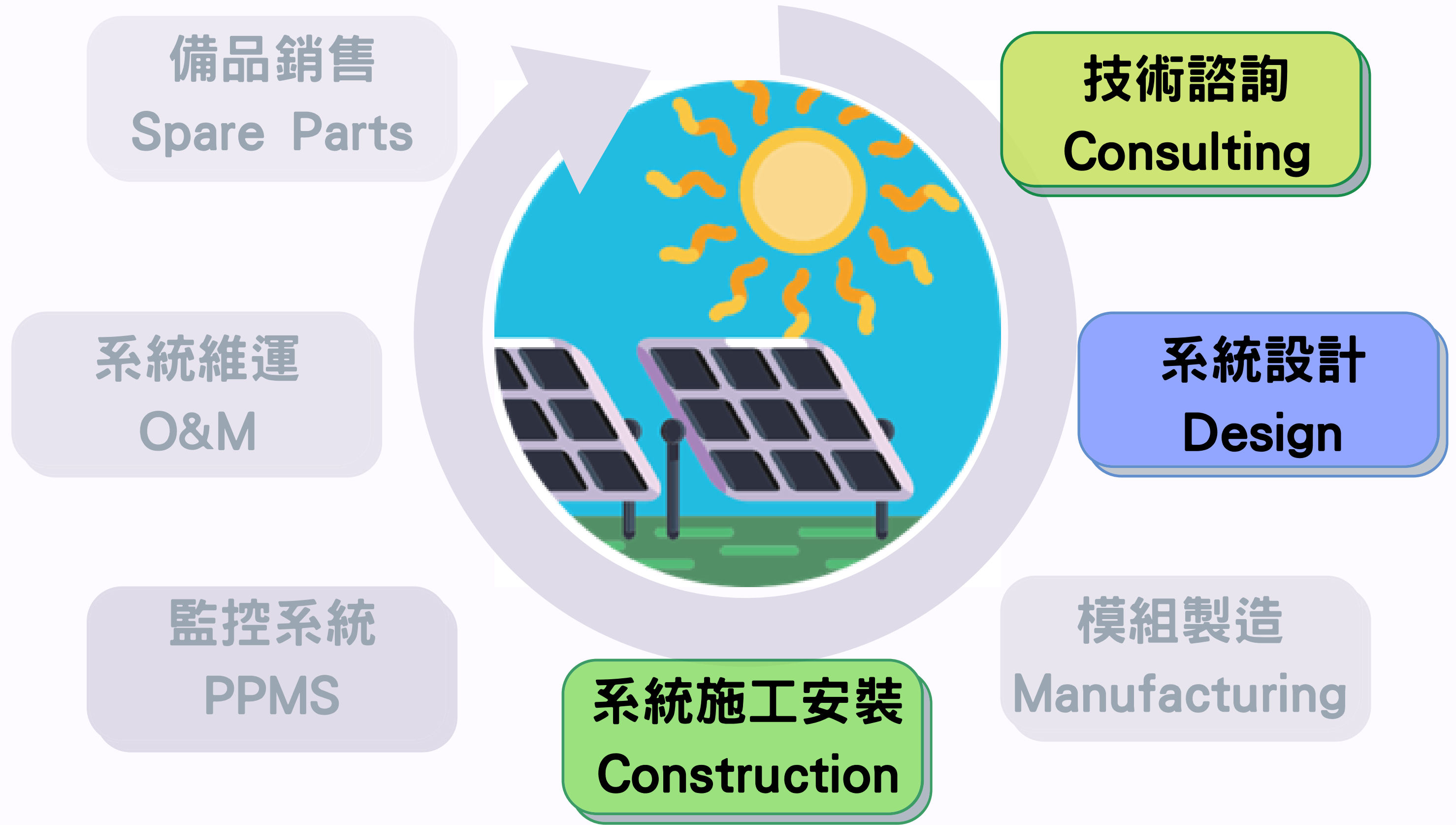
06

最新主力產品：
144片式
高效雙玻半切模組



聯合再生能源 太陽能產品全方位服務

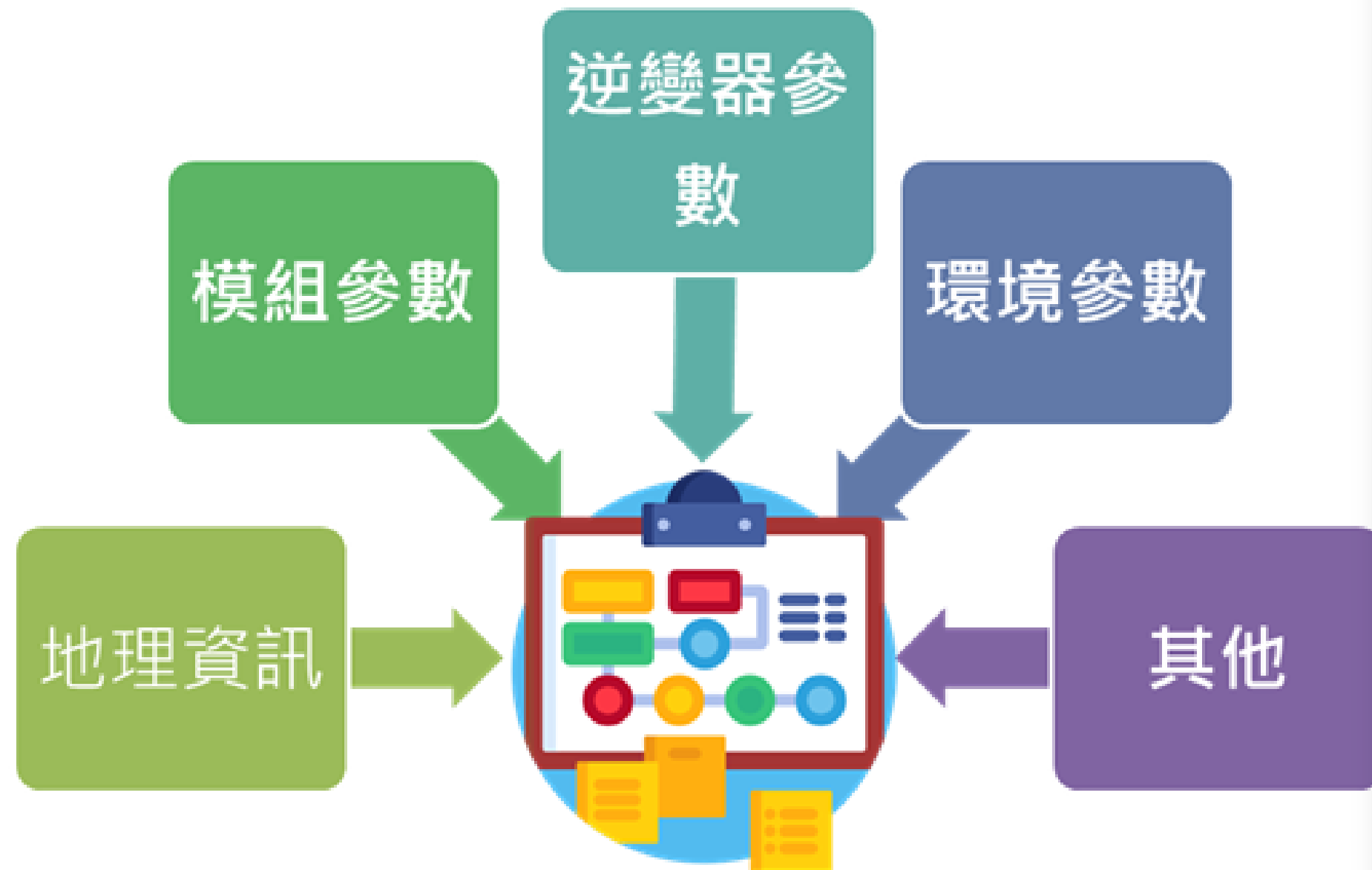
Total Solution Provider



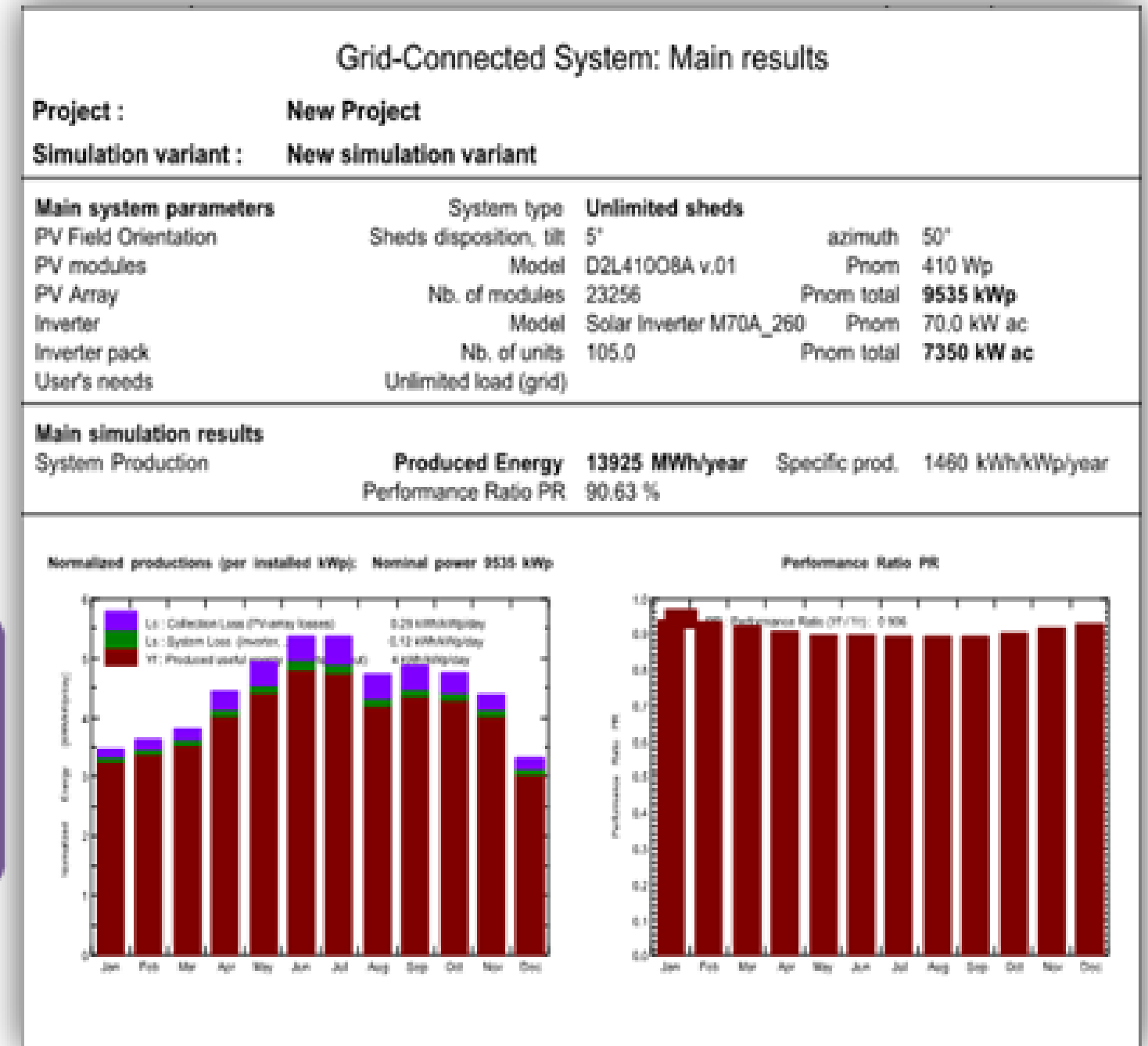
系統設計規範-案廠評估

設置評估_模擬發電量

08



PVsyst 模擬軟體

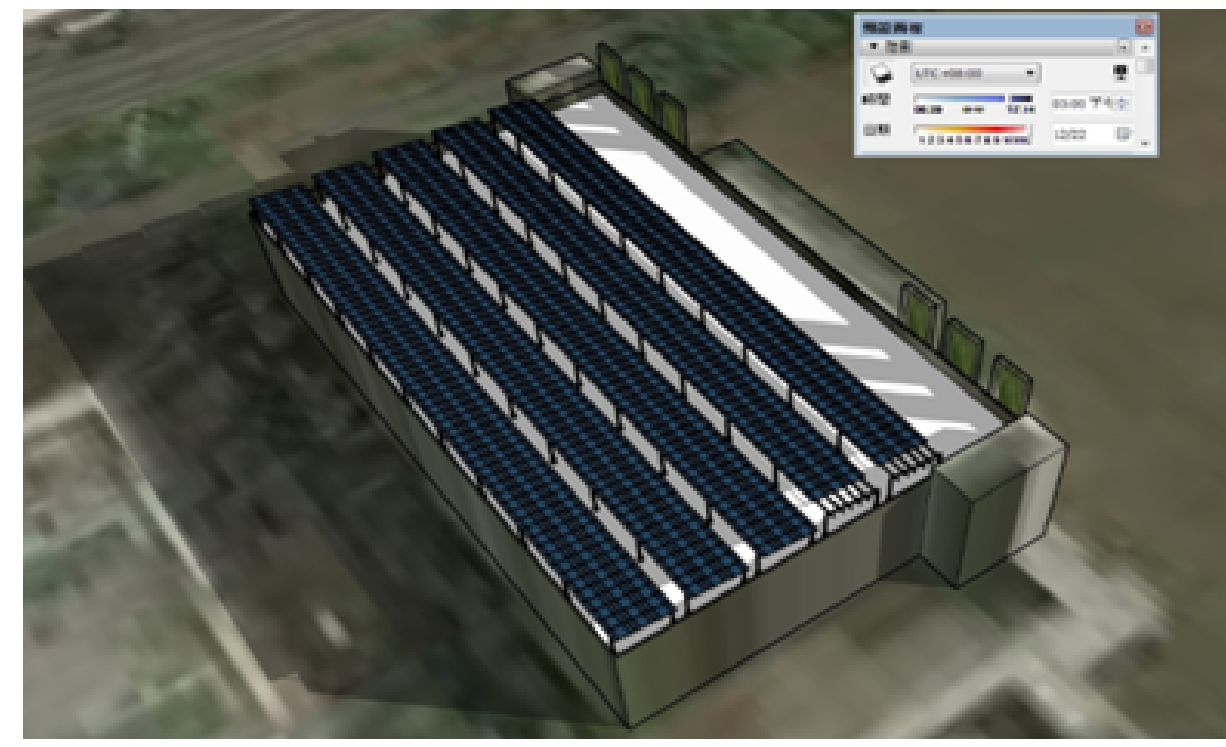
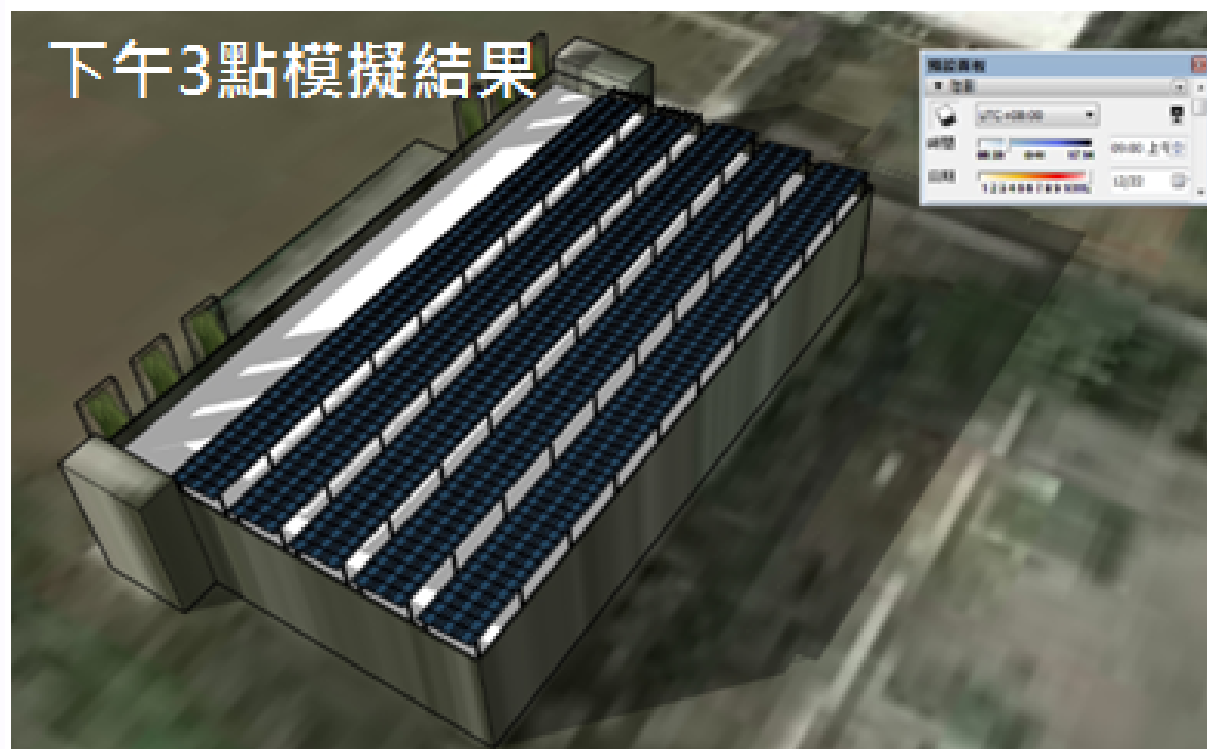
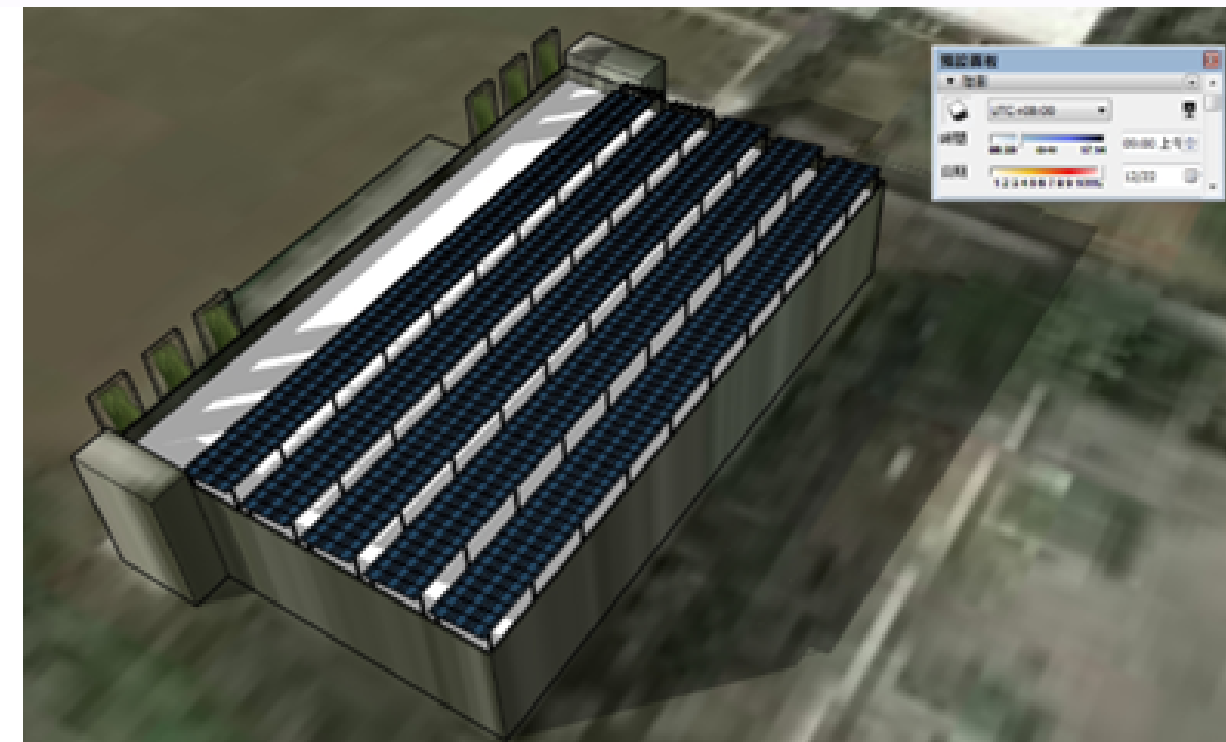
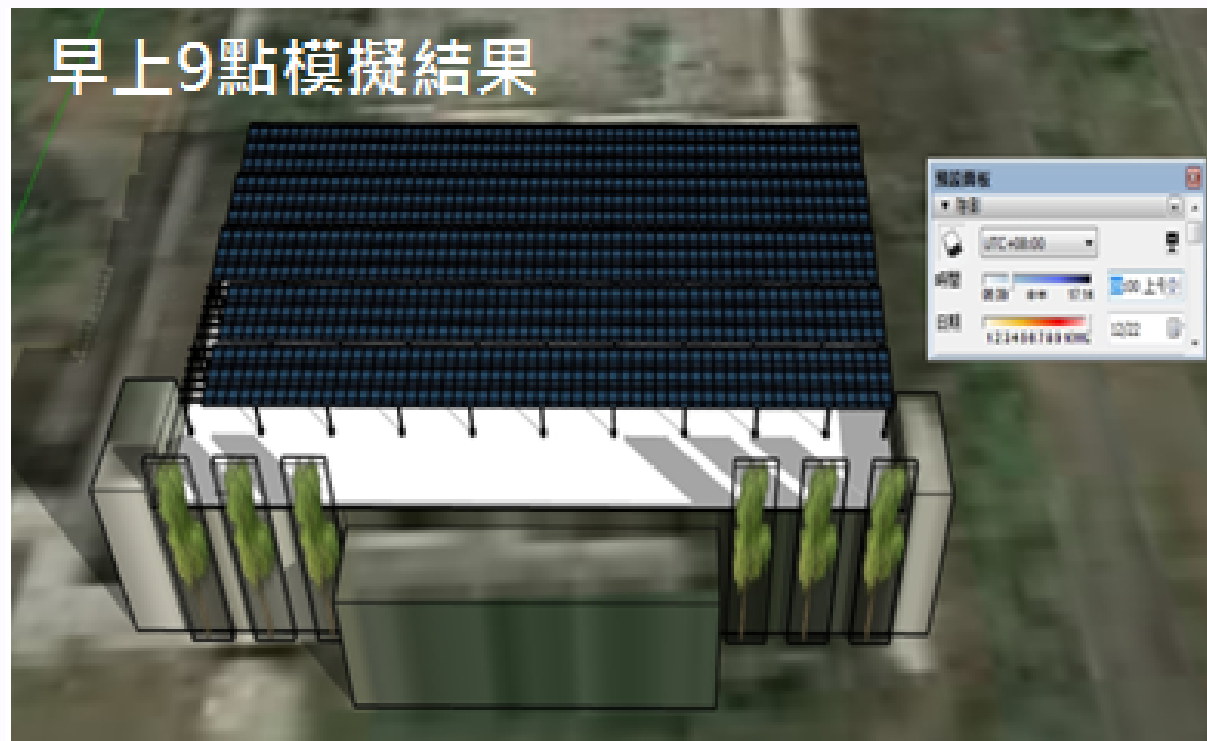


系統設計規範-案廠評估

設置評估_案場遮陰模擬

09

3D 模組排布設計，須閃避周遭的遮陰。須符合全年早上9點至下午15點時段不被遮蔭



太陽光電系統材料、設備選用

10

結構材料採用耐腐蝕20年以上設計



熱浸鍍鋅鋼材：
適用於地面型及RC
屋頂棚架式題



鍍鋁鎂鋅鋼材：適用
於地面型、RC屋頂型
(輕量化)



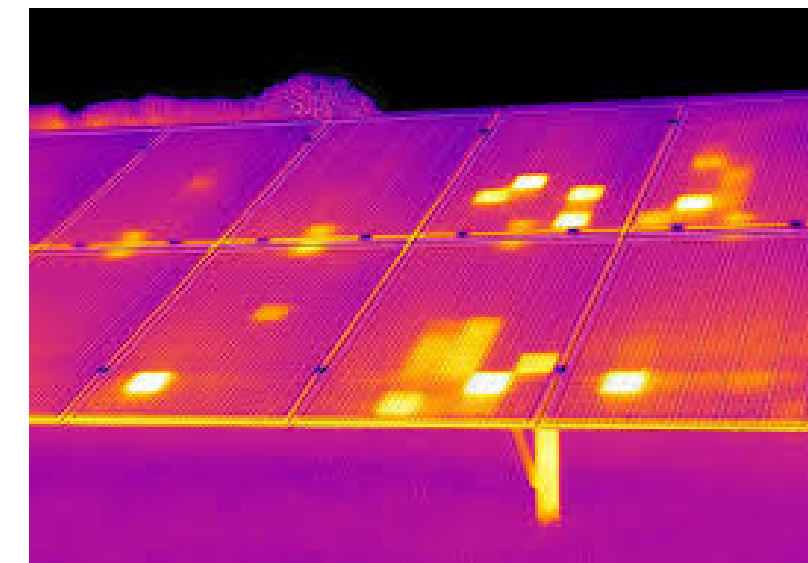
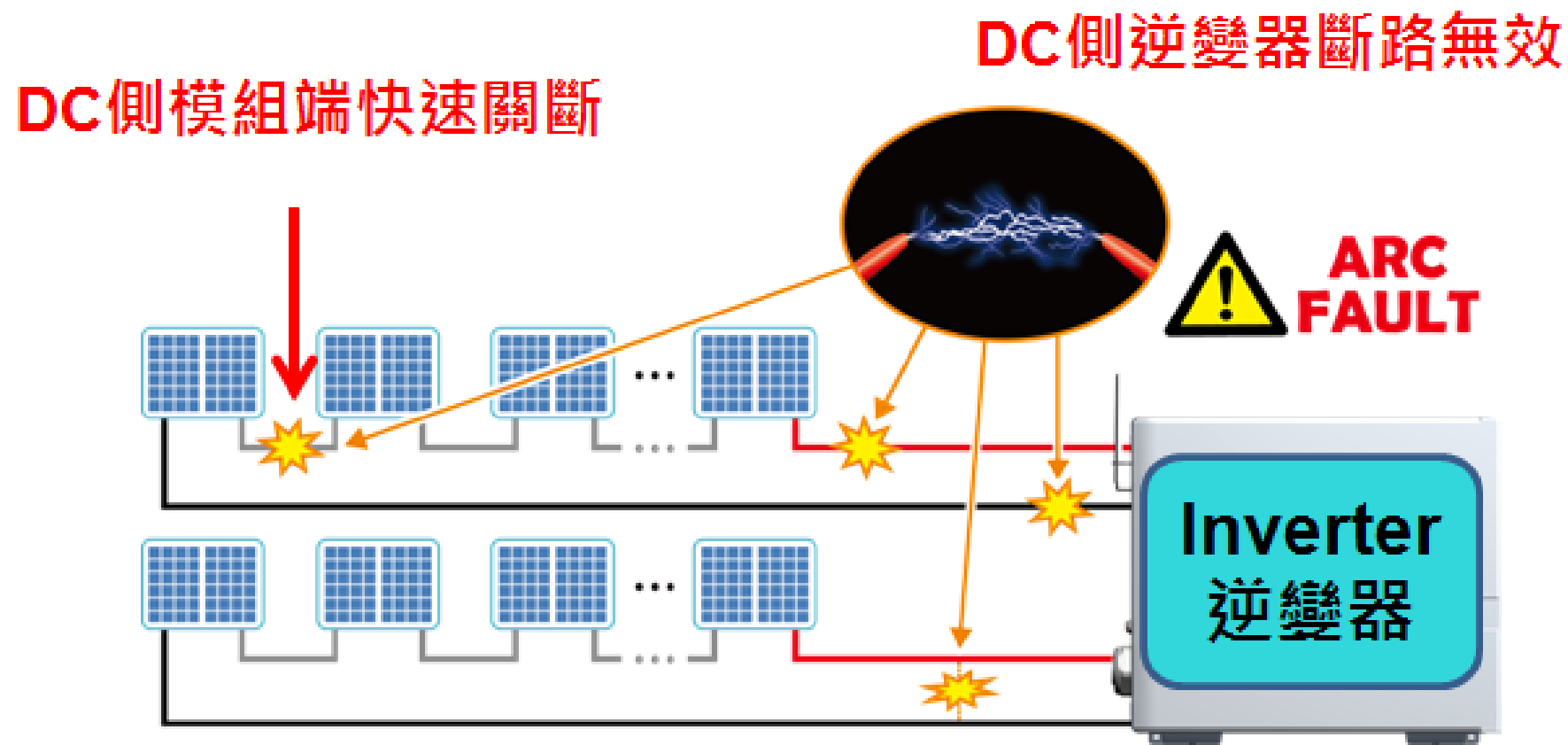
鋁擠型：適用於浪板
屋頂型(輕量化)

電廠火災隱患解決方案

DC側模組端快速關斷Rapid Shutdown

11

- 依照消防要求、高品質模組和正常的安裝，太陽能系統火災風險相當低。但不能排除長久使用下材料老化和局部遮陰導致過熱和**直流電弧**→**火災隱患**。
- 自動DC斷路器，安裝在變流器上但無法切斷模組的電壓，不但無法降低風險，更增加成本。
- **DC側模組端快速關斷可直接杜絕火災隱患**



紅外影像排查過熱模組

聯合再生能源 太陽能產品全方位服務

Total Solution Provider

備品銷售
Spare Parts

技術諮詢
Consulting

系統維運
O&M

系統設計
Design

監控系統
PPMS

系統施工安裝
Construction

模組製造
Manufacturing



系統維運管理平台

智慧雲端管理

13

- ✓ 功能完整的監控系統、電廠警報顯示、警報自動發送mail、手機雲端監測、電廠各項資訊顯示、電費收入顯示
- ✓ 案場發電比較分析、串列監測分析



即時資訊、發電監控



各電廠的警報資訊

時間	廠名	警報類型	警報內容	狀態	處理人	處理時間
2020-09-15 10:00:00	網37B池(1)	Energy	2000.00	Critical	張三	2020-09-15 10:00:00
2020-09-15 11:00:00	網37B池(1)	Energy	2000.00	Critical	張三	2020-09-15 11:00:00
2020-09-15 12:00:00	網37B池(1)	Energy	2000.00	Critical	張三	2020-09-15 12:00:00
2020-09-15 13:00:00	網37B池(1)	Energy	2000.00	Critical	張三	2020-09-15 13:00:00
2020-09-15 14:00:00	網37B池(1)	Energy	2000.00	Critical	張三	2020-09-15 14:00:00
2020-09-15 15:00:00	網37B池(1)	Energy	2000.00	Critical	張三	2020-09-15 15:00:00
2020-09-15 16:00:00	網37B池(1)	Energy	2000.00	Critical	張三	2020-09-15 16:00:00
2020-09-15 17:00:00	網37B池(1)	Energy	2000.00	Critical	張三	2020-09-15 17:00:00
2020-09-15 18:00:00	網37B池(1)	Energy	2000.00	Critical	張三	2020-09-15 18:00:00
2020-09-15 19:00:00	網37B池(1)	Energy	2000.00	Critical	張三	2020-09-15 19:00:00
2020-09-15 20:00:00	網37B池(1)	Energy	2000.00	Critical	張三	2020-09-15 20:00:00

光電系統維運作業

14



日常巡檢

- 檢查設備運轉、分析發電效率 (PR)、確認面板髒汙、耗材補充及更換等..
- 填寫巡檢紀錄表



定期點檢

- 每季實施季保養及點檢作業、各設備功能逐一點檢、保養及測試
- 結構安全點檢及補強
- 提交檢查及保養報告並針對缺施提出改善



異常維修

- 接獲故障通知即派員至現場處理並回報維修進度
- 降低因故障所引起的發電損失，並記錄情況，以利爾後維運處理



面板清潔保養

- 定期安排清潔作業，派員督導清洗流程
- 清潔後進行各串併檢測及接地檢測

聯合再生提供太陽能一站式服務

用電大戶解決方案請找聯合再生能源!

謝謝